

Radiografía solicitudes 10%

19 agosto 2020

AFP **Capital**

Una empresa **SURA**

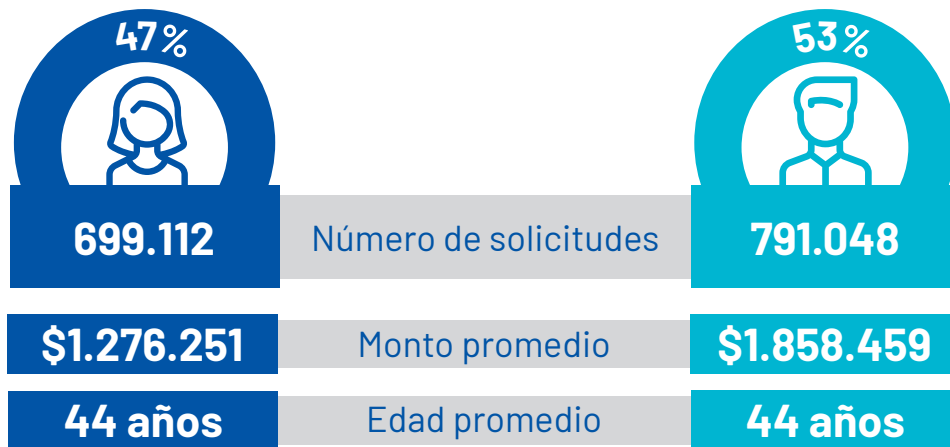
General

Número de solicitudes
1.490.215

Solicitudes pagadas
78%

Monto promedio
\$ 1.585.301

Edad promedio
44 años



Tipo de cliente

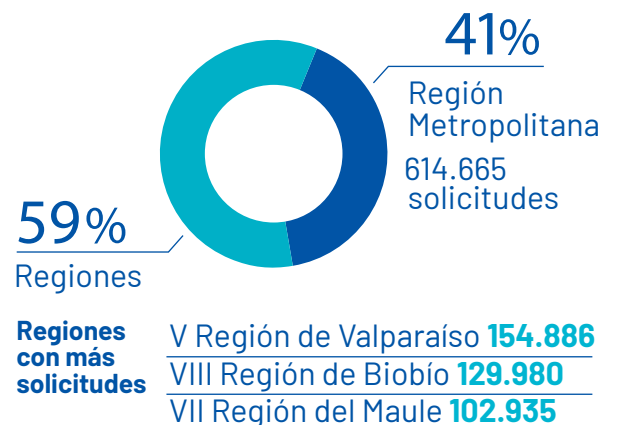
94%

Afiliado no pensionado
1.407.857

6%

Pensionado
82.358

Distribución regional



Modalidad de pago



Banco

1.401.445
solicitudes



Caja compensación

2.056
solicitudes



Cuenta 2

86.714
solicitudes