

**INDICES CHILE\***

INDICE	INDICE	VAR (%)
IPSA	4.868,88	2,30
IGPA	24.335,42	2,12
IGPA LARGE	21.033,41	2,64
IGPA SMALL	38.184,78	2,23
INTER-10	5.994,01	2,76

Cifras al 28/03/2017

**MAYORES ALZAS**



ACCIÓN	VAR (%)
SCHWAGER	6,83
NUEVAPOLAR	6,01
SALFACORP	5,38
CAP	4,97
LAN	4,62

**MAYORES BAJAS**



ACCIÓN	VAR (%)
BETLAN DOS	-28,57
INTASA	-5,00
NITRATOS	-5,00
MINERA	-3,77
MOLYMET	-1,45

**MAS TRANSADAS**

CIERRE (\$)	VAR (%)	
CENCOSUD	2.080,60	1,59
CMPC	1.602,60	2,25
CAP	7.973,50	4,97
LAN	8.759,00	4,62
ITAU CORP	6,11	2,38

**Eduardo Vildósola**

Gerente general de AFP Capital:

# Exclusión de AFP de 5%: “Afiados asumirían comisiones”

► Ejecutivo ve poco probable que se apruebe una reforma en este gobierno y espera que ello se concrete en próxima administración.

**Cecilia Arroyo Aguilera**

En medio de nuevas luces sobre las medidas que prepara el gobierno para mejorar al sistema de pensiones, el gerente general de AFP Capital, Eduardo Vildósola, entrega su visión del debate previsional y añade una perspectiva de las últimas noticias: La exclusión de las AFP de la administración del 5% para dejarlo eventualmente en manos de otro agente público o privado, solo afectaría a los afiliados, que tendrían que enfrentar un costo adicional, sea descuento de este de la cotización adicional, del ingreso o del saldo acumulado.

**¿Qué le parece la opción de que otra entidad gestione el alza de 5% en la cotización?**

Creemos que la propuesta del gobierno no apunta a mejorar las pensiones, por el contrario, haría que los afiliados asumieran el pago de comisiones en las que no incurrirían en caso de que ese porcentaje fuera administrado por las AFP.

**También se ha mencionado la intención de Hacienda de restringir los cambios al fondo A para personas cercanas a jubilar, ¿qué opina de tal medida?**

A 20 años de la pensión sí se puede tener espacios para invertir fon-

dos con mayor componente en acciones, por lo tanto mayor retorno esperado y mayor pensión esperada. Con 10 años es más que suficiente para recuperar, hay un montón de estudios que hablan de eso. Estás restringiendo un grado de libertad del afiliado que 20 años antes mejore su retorno esperado. Sumar este tipo de discusiones es abrir otra veta de análisis más para la conversación y discusión. Hoy debemos centrarnos en las cuatro cosas más importantes: 5%, cambios paramétricos (como el alza a la edad de retiro legal), incorporación de los independientes y ampliación del pilar solidario para

mejorar pensiones hoy.

**¿Cree que se ha avanzado realmente en el debate en 7 meses?**

Lo interesante es que la pensión pasó a ser la principal preocupación de las personas. Eso antes no era un tema, pero hoy vemos que se están involucrando, tomando decisiones y es súper potente. Las AFP tenemos que seguir acercándonos cada vez más a nuestros afiliados, de forma tal que no haya sorpresas para ninguno respecto de cuál va a ser su previsión, que no diga, ‘chuta no hice nada’, pudiendo haber hecho algo.

**¿En qué se nota tal cambio?**

Un dato. Nuestros planes de aho-

rrero crecieron desde agosto en adelante cerca de un 25% en nuestros afiliados. Principalmente APV y cuenta 2. Entonces, claro, la gente se dio cuenta al final del día que tenía que hacer algo. Hemos contactado casi 1,3 millones de afiliados y les hemos hablado de su pensión, desde lo básico. Ahí hemos ido avanzando con mucha fuerza y eso es muy positivo.

**¿Se volvió más complejo el negocio?**

Pero también estamos escuchando más al afiliado. Hay un cambio de los dos lados y, claramente, así es más fácil. El balance es un afiliado mucho más interesado, involucrado en conocer de su pensión. Nos hemos dado cuenta que el empleador tiene un rol fundamental en ayudar a la construcción de la pensión, tiene mucho más relacionamiento, puede facilitar que alguna AFP haga una asesoría sin ningún sesgo.

**¿Les preocupa que el debate previsional tenga más vuelcos de cara a las presidenciales?**

El tema es que todos tengamos conciencia del sentido de urgencia, que las pensiones se tienen que mejorar hoy. Creemos que es poco probable que se apruebe en este gobierno, pero se tiene que aprobar en el próximo, porque este es

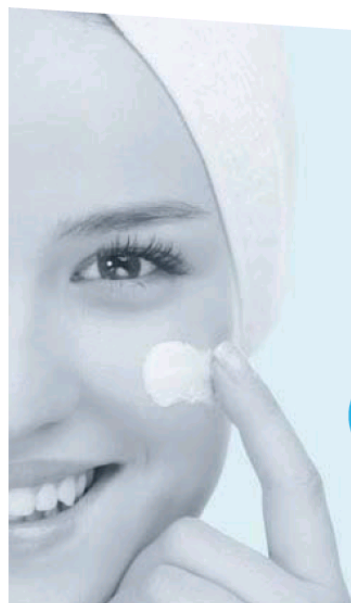


►► Eduardo Vildósola destacó los avances de la industria en la información a los afiliados. FOTO: LUIS SEVILLA

SIGUE EN PAG. 36 ►

## VENTA ESPECIAL

DESCUENTOS EXCLUSIVOS SOCIOS CLUB LA TERCERA



**¡QUEDAN POCOS DÍAS!**  
HASTA EL 31 DE MARZO



**40% dcto.**  
SEGUNDA UNIDAD\*

Todas las Cremas Dermocosmética Cuerpo

**3x2**

SEDAL  
Todos los productos

**40% dcto.**

PLAISANCE  
Todas las Fragancias

**20% dcto.**

MAAM  
Todos los productos

**30% dcto.**

REXONA  
Todos los Desodorantes Spray



**2x1**

BABYSEC  
Todos los Pañales Infantiles

### ¡Y MUCHOS DESCUENTOS MÁS!

\*La segunda unidad de la misma marca de igual o menor valor.  
NO SE AUTOMEDIQUE. Ofertas válidas dentro del periodo comprendido entre el 27 al 31 de marzo de 2017, sólo en locales Salcobrand. Sólo podrán acceder clientes que pertenezcan al Club La Tercera y que se identifiquen mediante una cédula de identidad y credencial vigente al momento de la compra. Oferta aplicable a todos los productos, marcas y códigos detallados, comprando con cualquier medio de pago. Sólo consumo familiar. Máximo 4 unidades de cada producto promocionado por boleta. Oferta no acumulable con otras promociones o descuentos vigentes. Infórmese oportunamente en cualquiera de los locales Salcobrand a lo largo del país o en [www.salcobrand.cl](http://www.salcobrand.cl)



tu bienestar es hoy

INGRESA A [CLUBLATERCERA.COM](http://CLUBLATERCERA.COM) Y DESCARGA TU CREDENCIAL VIRTUAL

600 8372 372



**LATERCERA**

## Negocios

► VIENE DE PAG. 35

un pasivo que estamos generando como país. Al final se pueden decir muchas cosas pero se pueden hacer bien pocas y esas sabemos cuáles son.

**Provida bajó comisiones, Habitat hizo una cuenta pública y Cuprum, un comité de afiliados. ¿En qué están ustedes?**

Nos hemos volcado mucho más a los afiliados. Tenemos planes trimestrales para contactar ojalá al 100% de los afiliados y queremos aumentar la frecuencia. Antes con suerte contactábamos unos 500 mil rut únicos una vez al año. Hoy día se están contactando por lo menos dos veces al año y nuestra idea es que sean cuatro.

**¿Por qué no seguir la línea de sus pares?**

Probablemente vamos a analizar eso, pero hoy este es nuestro foco. Cada pensión requiere una conversación. Probablemente vayamos a la comisión de afiliados, pero pensamos en cómo conectamos rápido con el afiliado, sobre el tema que de verdad les importa: la pensión. **Finalmente el precio se volvió un atributo competitivo. ¿Lo evaluarán ustedes?**

Han pasado dos cosas. Una es que el precio es un atributo que lo está considerando más gente pero junto a eso hay otro atributo que apareció con más fuerza que es el afiliado que necesita ser informado y

### DEBATE

"Lo interesante es que la pensión pasó a ser la principal preocupación de las personas".

### REFORMA

"Creemos que es poco probable que se apruebe en este gobierno, pero se tiene que aprobar en el próximo, porque este es un pasivo".

### COMPETENCIA

"El precio es un atributo que lo está considerando más gente, pero junto a eso el afiliado debe ser informado".

por eso la asesoría creció muchísimo en importancia. Se dieron cuenta de que al final puedes tener comisiones y rentabilidades competitivas, pero aún así no se estaba llegando a las pensiones. Me parece que está cambiando la conversación y es cosa de mirar los mensajes de las AFP, que más que precio/calidad, es asesoría "en serio". Ese es el ámbito de competencia que uno ve hoy. ●

### Goldcorp y Barrick

sellaron un acuerdo de explotación conjunta de yacimientos de oro en Chile. El pacto incluye la adquisición por parte de Goldcorp de un 50% de Cerro Casale y un 100% del proyecto Caspiche.

### Aurus declaró exitoso el

proceso de compra de cuotas de los fondos Insignia y Global, luego que el 79,8% y 78,7%, respectivamente, aceptaran la oferta como indemnización tras la estafa realizada por Mauricio Peña.

### Economía y el Instituto

Nacional de Estadísticas (INE) informaron ayer que al 24 de marzo se ha reclutado al 96% de los voluntarios necesarios para realizar el Censo del próximo 19 de abril, lo que equivale a 515.341 personas.



### Cuota 2016 de deuda subordinada del Banco de Chile será de \$142 mil millones

El Banco Central de Chile resolvió recibir en dinero efectivo el total de las utilidades o excedentes obtenidos por el Banco de Chile durante el ejercicio 2016, que le corresponden como acreedor de la obligación subordinada. Así, de acuerdo a lo informado por ambas entidades, Banco de Chile deberá pagar al instituto emisor la cuota anual de \$142.003 millones aproximadamente, correspondiente

al 29,9% de las utilidades obtenidas por esa entidad bancaria durante el ejercicio 2016. Tras pagar en abril del año pasado la cuota correspondiente al ejercicio 2015, estimaciones indicaban que el saldo pendiente llegaba a unos \$320 mil millones, por lo que tras este nuevo pago, quedaría un saldo de \$180 mil millones. La decisión consideró capitalizar el 40% de las utilidades de 2016.

### Bci destaca ganancia en difícil 2016

Complejo fue el 2016 para Bci, según comentó ayer su presidente, Luis Enrique Yarrur, en junta de accionistas. El ejecutivo afirmó que el débil crecimiento de la economía, "cambió en forma importante el nivel de vida de los chilenos". Con todo, Bci cerró un buen año. El City National Bank marcó utilidades por US\$70 millones, con un alza de 48,1% en doce meses.

### Alberto Salas lideró último comité ejecutivo de la CPC

Alberto Salas lideró ayer el último comité ejecutivo de la CPC previo a su salida de la presidencia de la entidad. "Ha sido una de las experiencias más interesantes de mi vida. Un reconocimiento a las seis ramas que me apoyaron y compartieron durante este periodo, que fue complejo y difícil", comentó el dirigente que será relevado por Alfredo Moreno.

Presentan



Auspician



SAMSUNG Galaxy

Media Partners

