

FONDO A

Más Riesgoso

AFP Capital

Una empresa SURA

CARTERA DE INVERSIONES DE ENERO 2019

EXPLICACIÓN DE RENTABILIDAD

Durante el mes de enero, el Fondo A de AFP Capital rentó 3,21% real, mientras que el Sistema de AFP rentó 3,13% real.

El mes se caracterizó por retornos globales positivos. Una reducción de las tensiones comerciales entre Estados Unidos y China, sumado con una Reserva Federal que se ha mostrado dispuesta a pausar el alza de tasas, han sido los principales catalizadores para una mejora del sentimiento global. En este contexto, los mercados emergentes han sido los más beneficiados con la bolsa Latinoamericana que liderando las alzas con un retorno de 12,24%, seguida por la bolsa china, que rentó en torno a un 9,5%.

La bolsa nacional no fue una excepción y tuvo una rentabilidad en torno a 5,5%, dada su alta exposición al precio del cobre que aumento en torno a 5,2% durante el periodo.

PERFIL DE LOS QUE INVIERTEN EN ESTE FONDO

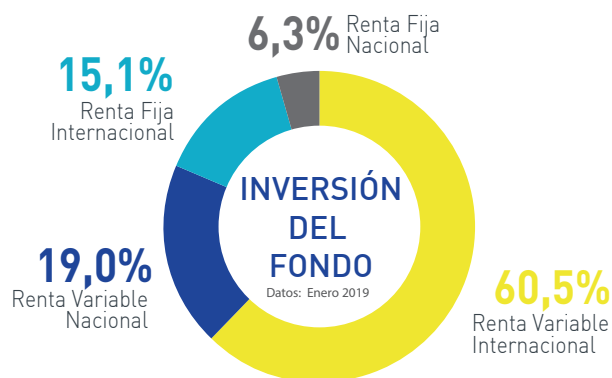


Activo

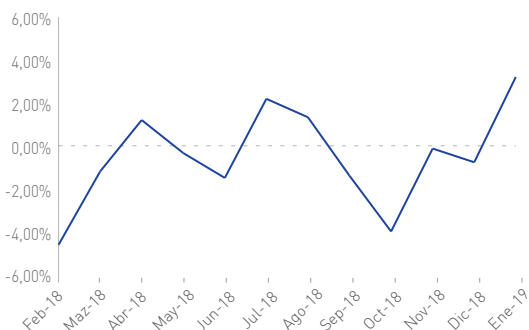
Son personas que tienen alta tolerancia al riesgo y quieren obtener mayores rentabilidades en el largo plazo. Los fondos que corresponden a este perfil son el Fondo A y Fondo B.

RENTABILIDAD DEL MES		
Fondo A	Enero 2019	Inicio de los multifondos
AFP Capital	3,21%	6,05%
Sistema	3,13%	6,09%

COMPOSICIÓN DEL FONDO



EVOLUCIÓN DE LA RENTABILIDAD



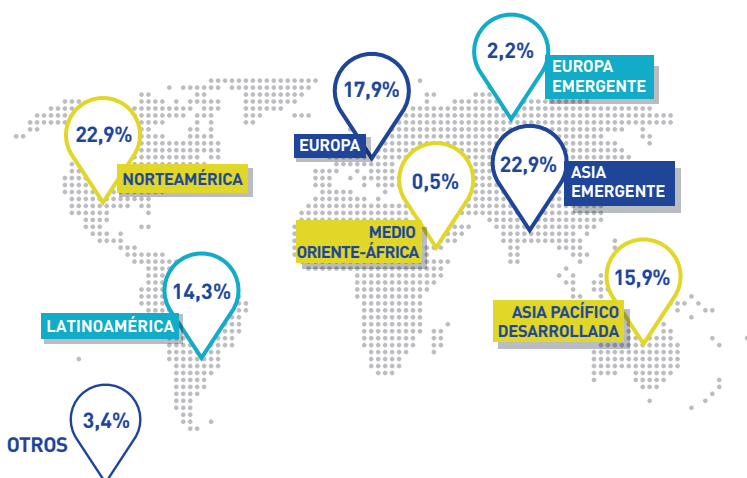
Datos: Enero 2019
Fuente: Estimación propia AFP Capital

EVOLUCIÓN VALOR DE LA CUOTA



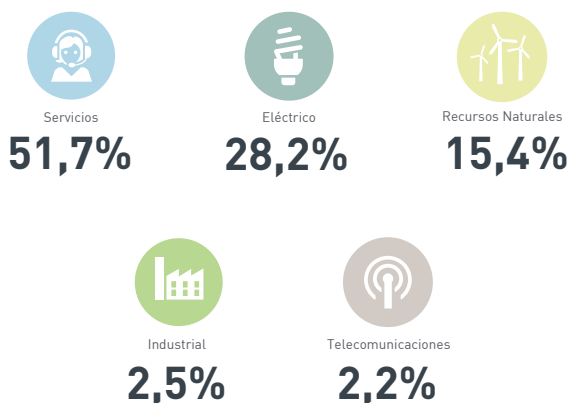
Datos: Enero 2019

DISTRIBUCIÓN POR REGIÓN RENDA FIJA Y VARIABLE EXTRANJERA



Datos: Diciembre 2018

DISTRIBUCIÓN POR SECTOR RENDA VARIABLE NACIONAL



Datos: Diciembre 2018

La rentabilidad es variable, por lo que nada garantiza que las rentabilidades pasadas se repitan en el futuro. Infórmese sobre las comisiones y el resultado de la medición de la calidad de servicio de su AFP en: www.spensiones.cl

afpcapital.cl

FONDO B

Riesgoso

AFP Capital

Una empresa **SURA**

CARTERA DE INVERSIONES DE ENERO 2019

EXPLICACIÓN DE RENTABILIDAD

Durante el mes de enero, el Fondo B de AFP Capital rentó 2,69% real, mientras que el Sistema de AFP rentó 2,63% real.

El mes se caracterizó por retornos globales positivos. Una reducción de las tensiones comerciales entre Estados Unidos y China, sumado con una Reserva Federal que se ha mostrado dispuesta a pausar el alza de tasas, han sido los principales catalizadores para una mejora del sentimiento global. En este contexto, los mercados emergentes han sido los más beneficiados con la bolsa Latinoamericana que liderando las alzas con un retorno de 12,24%, seguida por la bolsa china, que rentó en torno a un 9.5%.

La bolsa nacional no fue una excepción y tuvo una rentabilidad en torno a 5,5%, dada su alta exposición al precio del cobre que aumentó en torno a 5,2% durante el periodo.

PERFIL DE LOS QUE INVIERTEN EN ESTE FONDO



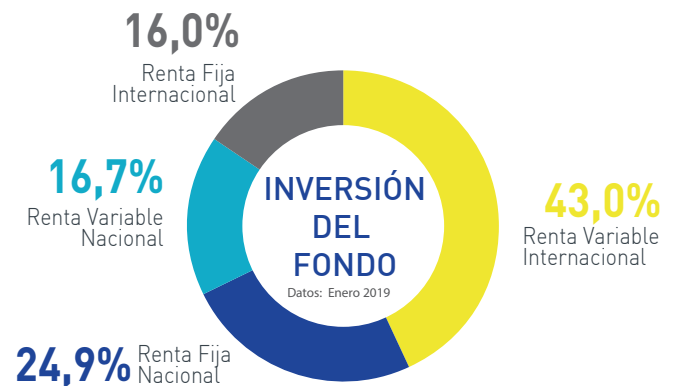
Activo

Son personas que tienen alta tolerancia al riesgo y quieren obtener mayores rentabilidades en el largo plazo. Los fondos que corresponden a este perfil son el Fondo A y Fondo B.

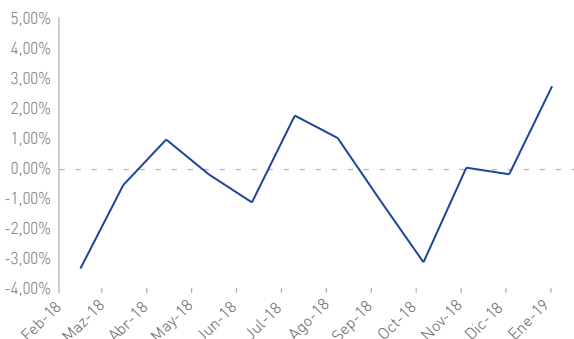
RENTABILIDAD DEL MES

Fondo B	Enero 2019	Inicio de los multifondos
AFP Capital	2,69%	5,21%
Sistema	2,63%	5,20%

COMPOSICIÓN DEL FONDO

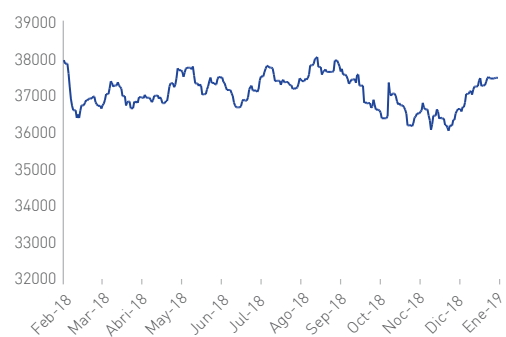


EVOLUCIÓN DE LA RENTABILIDAD



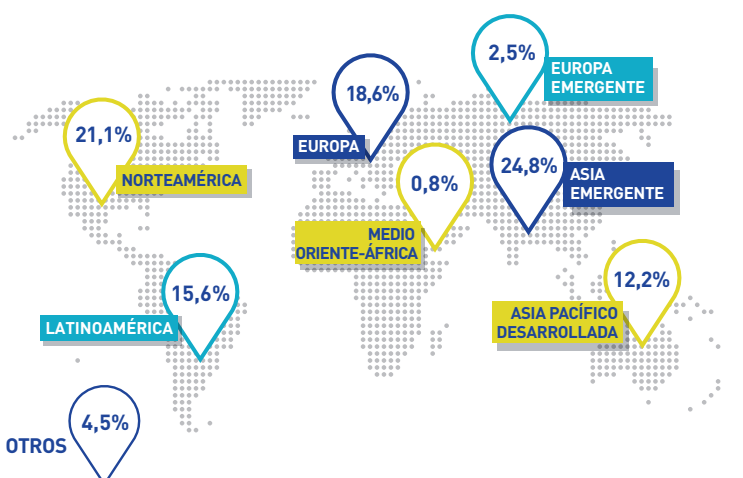
Datos: Enero 2019
Fuente: Estimación propia AFP Capital

EVOLUCIÓN VALOR DE LA CUOTA



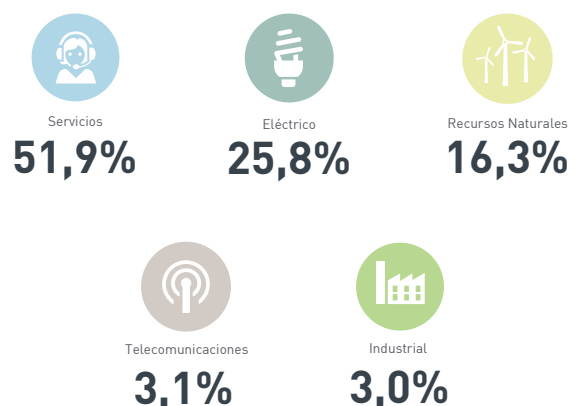
Datos: Enero 2019

DISTRIBUCIÓN POR REGIÓN RENDA FIJA Y VARIABLE EXTRANJERA



Datos: Diciembre 2018

DISTRIBUCIÓN POR SECTOR RENDA VARIABLE NACIONAL



Datos: Diciembre 2018

La rentabilidad es variable, por lo que nada garantiza que las rentabilidades pasadas se repitan en el futuro. Infórmese sobre las comisiones y el resultado de la medición de la calidad de servicio de su AFP en: www.spensiones.cl

afpcapital.cl

FONDO C

Intermedio

AFP Capital

Una empresa SURA

CARTERA DE INVERSIONES DE ENERO 2019

EXPLICACIÓN DE RENTABILIDAD

Durante el mes de enero, el Fondo C de AFP Capital rentó 2,07% real, mientras que el Sistema de AFP rentó 2,03% real.

El mes se caracterizó por retornos globales positivos. Una reducción de las tensiones comerciales entre Estados Unidos y China, sumado con una Reserva Federal que se ha mostrado dispuesta a pausar el alza de tasas, han sido los principales catalizadores para una mejora del sentimiento global. En este contexto, los mercados emergentes han sido los más beneficiados con la bolsa latinoamericana que liderando las alzas con un retorno de 12,24%, seguida por la bolsa china, que rentó en torno a un 9.5%.

La bolsa nacional no fue una excepción y tuvo una rentabilidad en torno a 5,5%, dada su alta exposición al precio del cobre que aumento en torno a 5,2%, mientras que la renta fija nacional se benefició de una caída de las tasas en pesos y en UF, como consecuencia de una caída de las tasas internacionales.

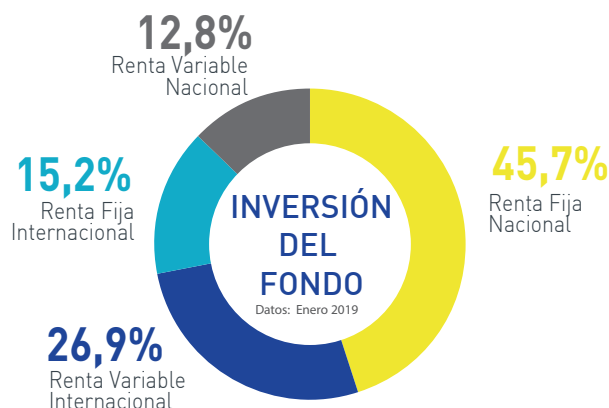
PERFIL DE LOS QUE INVIERTEN EN ESTE FONDO



Moderado

Son personas que tienen mediana tolerancia al riesgo y desean obtener rentabilidades en el mediano y largo plazo. El fondo que corresponde a este perfil es el Fondo C.

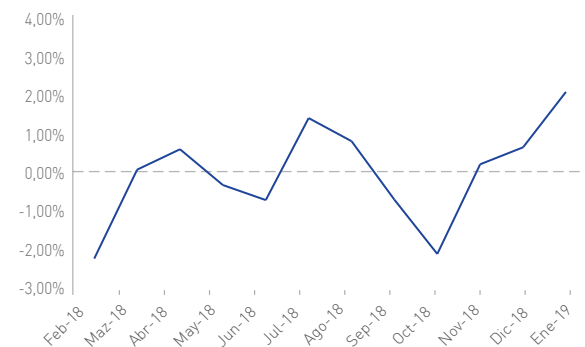
COMPOSICIÓN DEL FONDO



RENTABILIDAD DEL MES

Fondo C	Enero 2019	Inicio de los multifondos
AFP Capital	2,07%	4,63%
Sistema	2,03%	4,81%

EVOLUCIÓN DE LA RENTABILIDAD



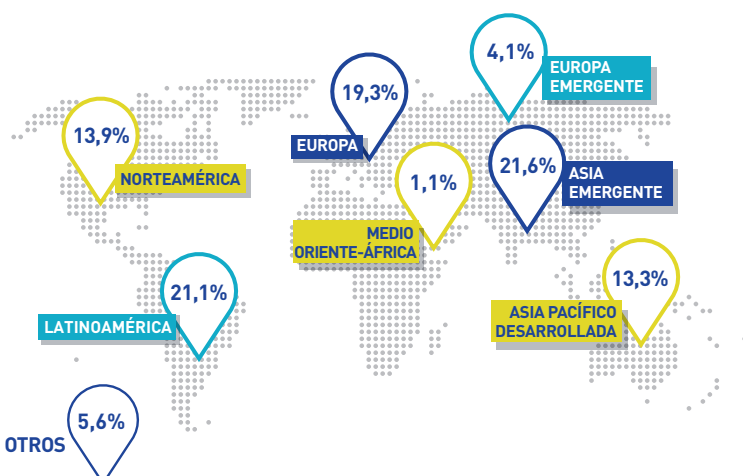
Datos: Enero 2019
Fuente: Estimación propia AFP Capital

EVOLUCIÓN VALOR DE LA CUOTA



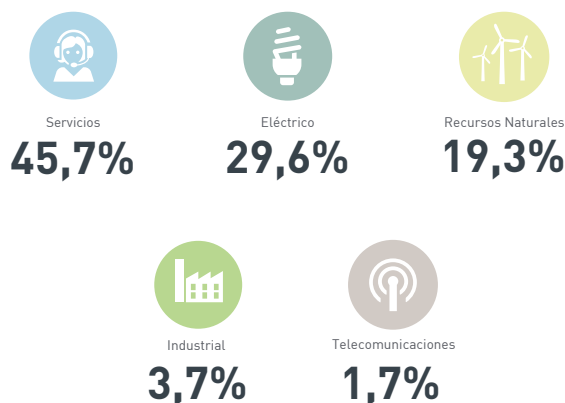
Datos: Enero 2019

DISTRIBUCIÓN POR REGIÓN RENDA FIJA Y VARIABLE EXTRANJERA



Datos: Diciembre 2018

DISTRIBUCIÓN POR SECTOR RENDA VARIABLE NACIONAL



Datos: Diciembre 2018

La rentabilidad es variable, por lo que nada garantiza que las rentabilidades pasadas se repitan en el futuro. Infórmese sobre las comisiones y el resultado de la medición de la calidad de servicio de su AFP en: www.spensiones.cl

afpcapital.cl

CARTERA DE INVERSIONES DE ENERO 2019

EXPLICACIÓN DE RENTABILIDAD

Durante el mes de enero, el Fondo D de AFP Capital rentó 1,61% real, mientras que el Sistema de AFP rentó 1,58% real.

El mes se caracterizó por retornos globales positivos. Una reducción de las tensiones comerciales entre Estados Unidos y China, sumado con una Reserva Federal que se ha mostrado dispuesta a pausar el alza de tasas, han sido los principales catalizadores para una mejora del sentimiento global. Los mercados emergentes han sido los más beneficiados con la bolsa latinoamericana que liderando las alzas con un retorno de 12,24%, seguida por la bolsa china, que rentó en torno a un 9.5%.

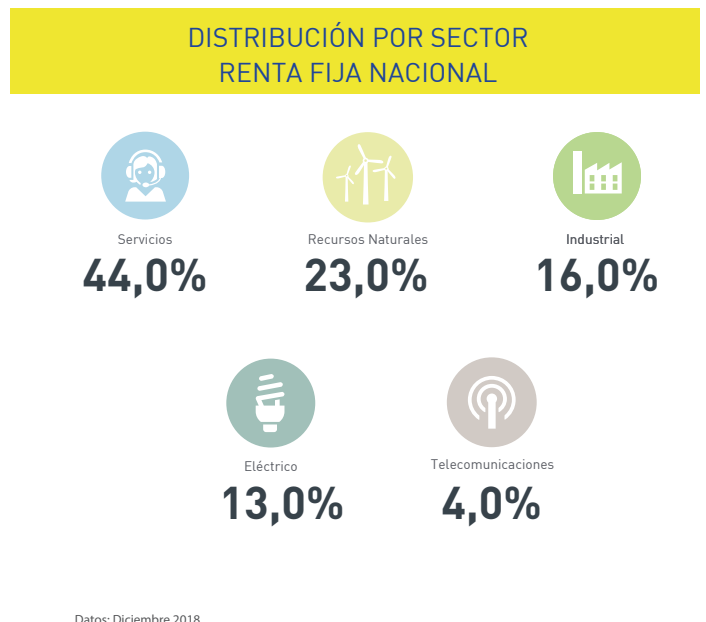
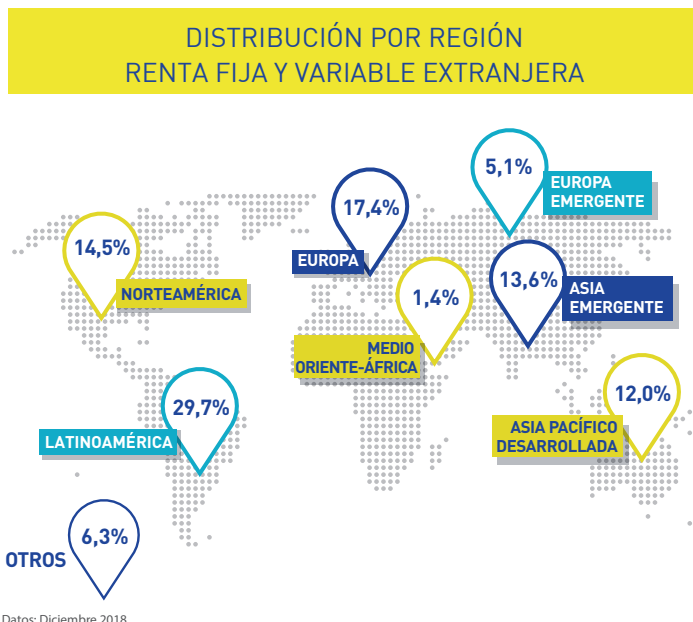
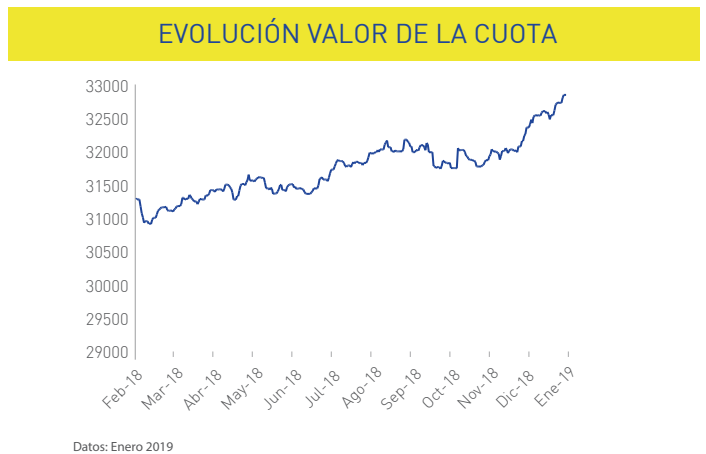
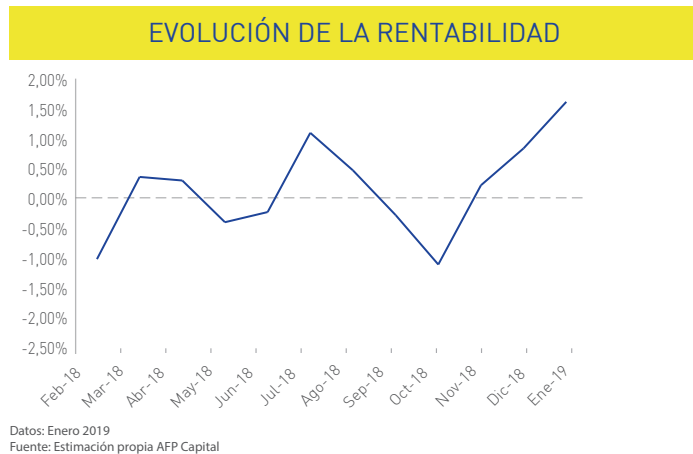
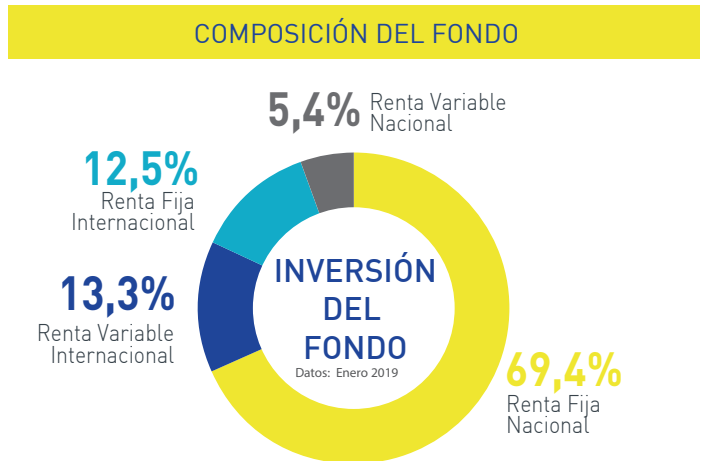
La bolsa nacional tuvo una rentabilidad en torno a 5,5%, dada su alta exposición al precio del cobre que aumento en torno a 5,2%, mientras que la renta fija nacional se benefició de una caída de las tasas en pesos y en UF, como consecuencia de una caída de las tasas internacionales.

PERFIL DE LOS QUE INVIERTEN EN ESTE FONDO



Son personas que tienen baja tolerancia al riesgo, se ajusta a aquellos que están a diez años de cumplir la edad legal para pensionarse. Los fondos que corresponden a este perfil, son el Fondo D y Fondo E.

RENTABILIDAD DEL MES		
Fondo D	Enero 2019	Inicio de los multifondos
AFP Capital	1,61%	4,30%
Sistema	1,58%	4,32%



FONDO E

Más Conservador

AFP Capital

Una empresa SURA

CARTERA DE INVERSIONES DE ENERO 2019

EXPLICACIÓN DE RENTABILIDAD

Durante el mes de enero, el Fondo E de AFP Capital rentó 0,91% real, mientras que el Sistema de AFP rentó 0,84%.

El mes se caracterizó por retornos globales positivos. Una reducción de las tensiones comerciales entre Estados Unidos y China, sumado con una Reserva Federal que se ha mostrado dispuesta a pausar el alza de tasas, han sido los principales catalizadores para una mejora del sentimiento global. Los mercados emergentes han sido los más beneficiados con la bolsa latinoamericana que liderando las alzas con un retorno de 12,24%, seguida por la bolsa china, que rentó en torno a un 9,5%.

La bolsa nacional tuvo una rentabilidad en torno a 5,5%, dada su alta exposición al precio del cobre que aumento en torno a 5,2%, mientras que la renta fija nacional se benefició de una caída de las tasas en pesos y en UF, como consecuencia de una caída de las tasas internacionales.

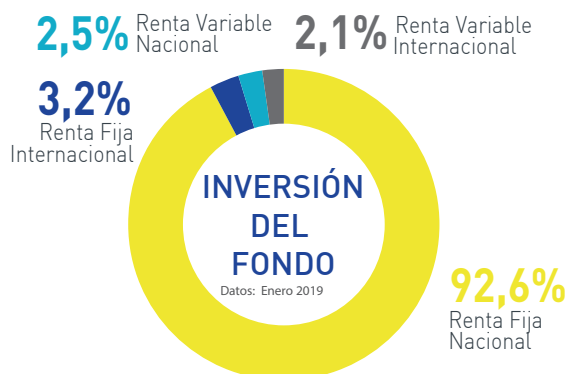
PERFIL DE LOS QUE INVIERTEN EN ESTE FONDO



Conservador

Son personas que tienen baja tolerancia al riesgo, se ajusta a aquellos que están a diez años de cumplir la edad legal para pensionarse. Los fondos que corresponden a este perfil, son el Fondo D y Fondo E.

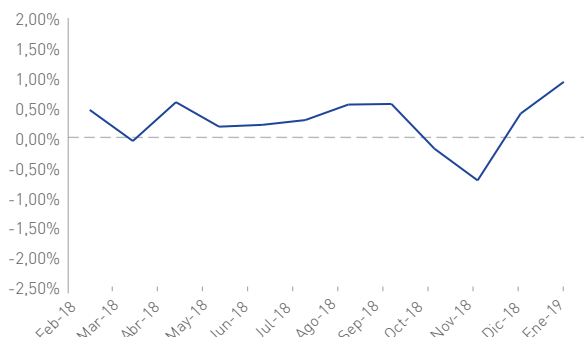
COMPOSICIÓN DEL FONDO



RENTABILIDAD DEL MES

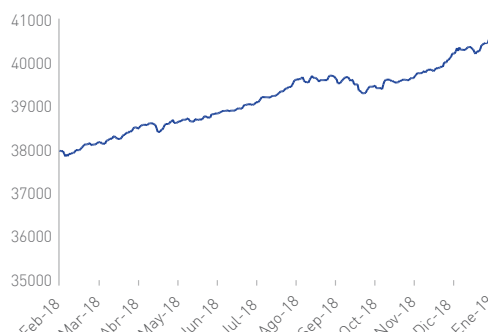
Fondo E	Enero 2019	Inicio de los multifondos
AFP Capital	0,91%	3,85%
Sistema	0,84%	3,73%

EVOLUCIÓN DE LA RENTABILIDAD



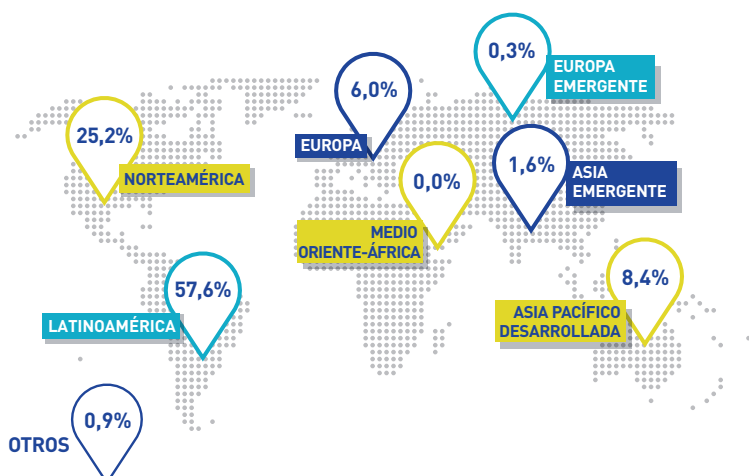
Datos: Enero 2019
Fuente: Estimación propia AFP Capital

EVOLUCIÓN VALOR DE LA CUOTA



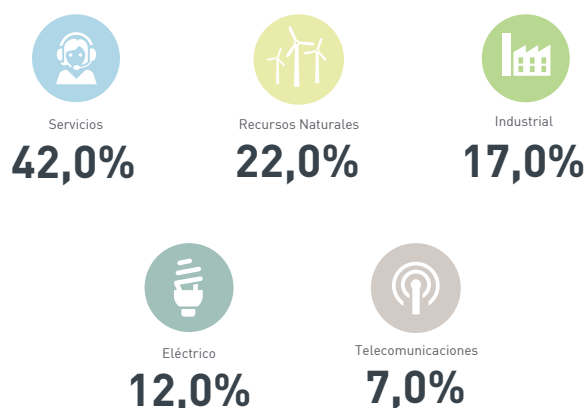
Datos: Enero 2019

DISTRIBUCIÓN POR REGIÓN RENDA FIJA Y VARIABLE EXTRANJERA



Datos: Diciembre 2018

DISTRIBUCIÓN POR SECTOR RENDA FIJA NACIONAL



Datos: Diciembre 2018

La rentabilidad es variable, por lo que nada garantiza que las rentabilidades pasadas se repitan en el futuro. Infórmese sobre las comisiones y el resultado de la medición de la calidad de servicio de su AFP en: www.spensiones.cl

afpcapital.cl